

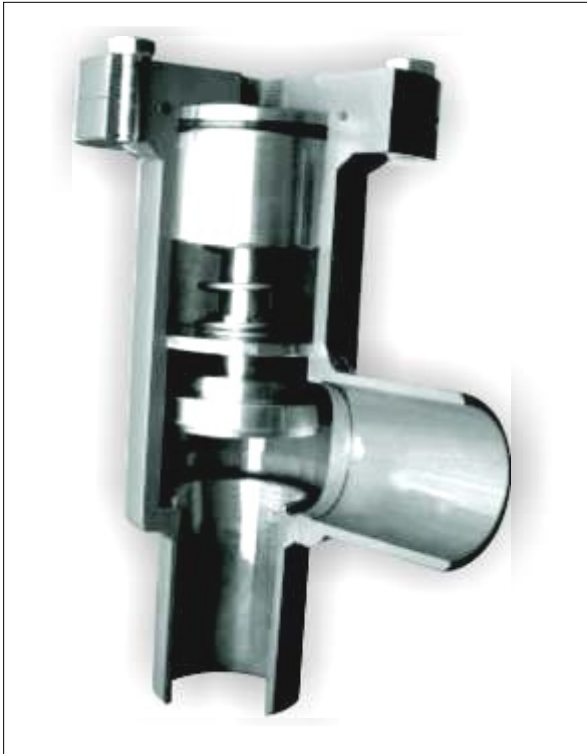
Folleto técnico



Válvula Operada por Gas Caliente
Normalmente Abierta
VSNA (1 1/2" - 5")



Introducción



Diseñada para el bloqueo de la línea de aspiración durante el descongelamiento por gas caliente a alta presión.
 Asiento de teflón que garantiza un perfecto sellado.
 Conexiones para soldar ANSI (B36.10: schedule 40).
 Requiere de una diferencia de presión de 6kgf/cm para un buen funcionamiento.
 Apta para todo tipo de refrigerante incluido R717 (amoníaco).

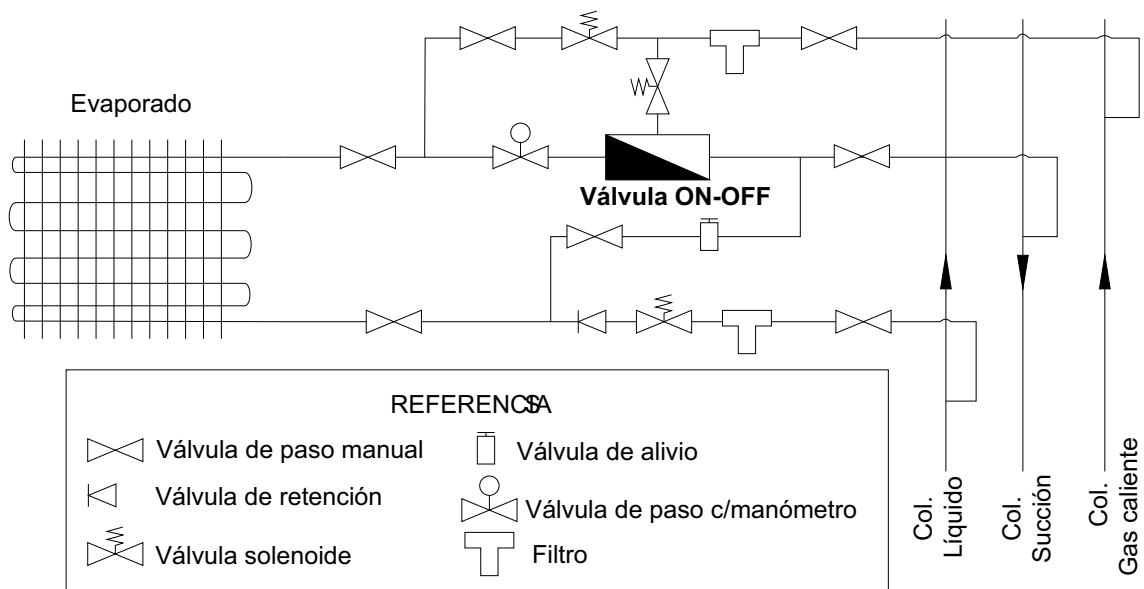
Características

Apto para uso en sistemas con amoníaco y demás gases/líquidos no corrosivos dependiendo de la compatibilidad del material del sellado.

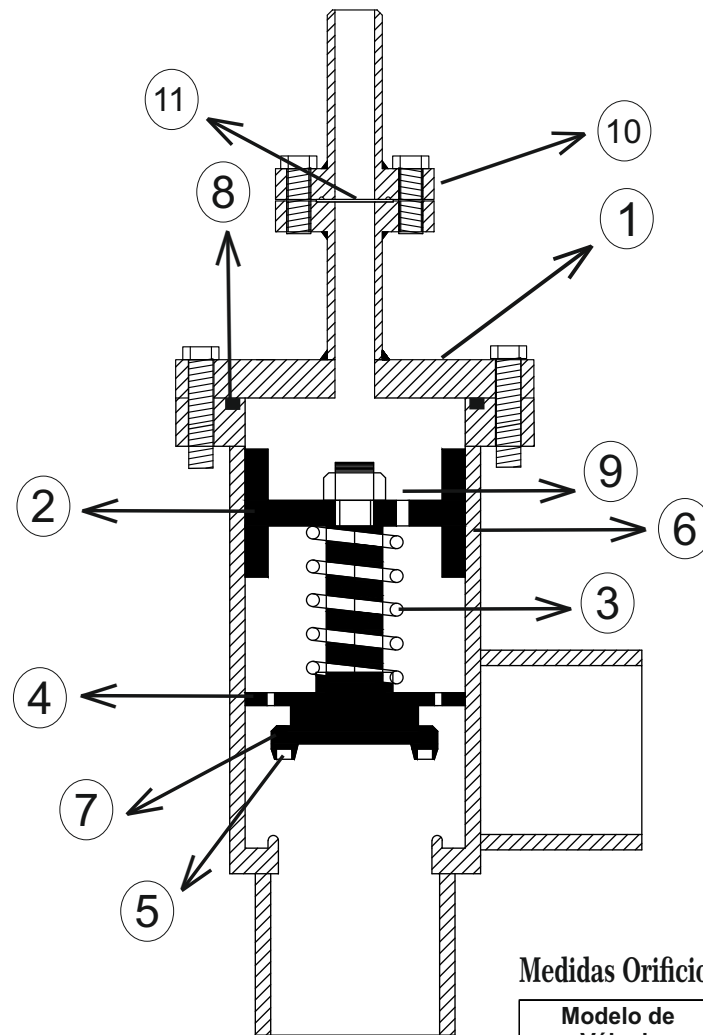
Cada válvula está identificada con un número de serie que permite la correcta trazabilidad del producto.

Máxima presión de trabajo: 30 Kg/cm²

Rango de temperatura: -40/+100 °C



Especificación de materiales

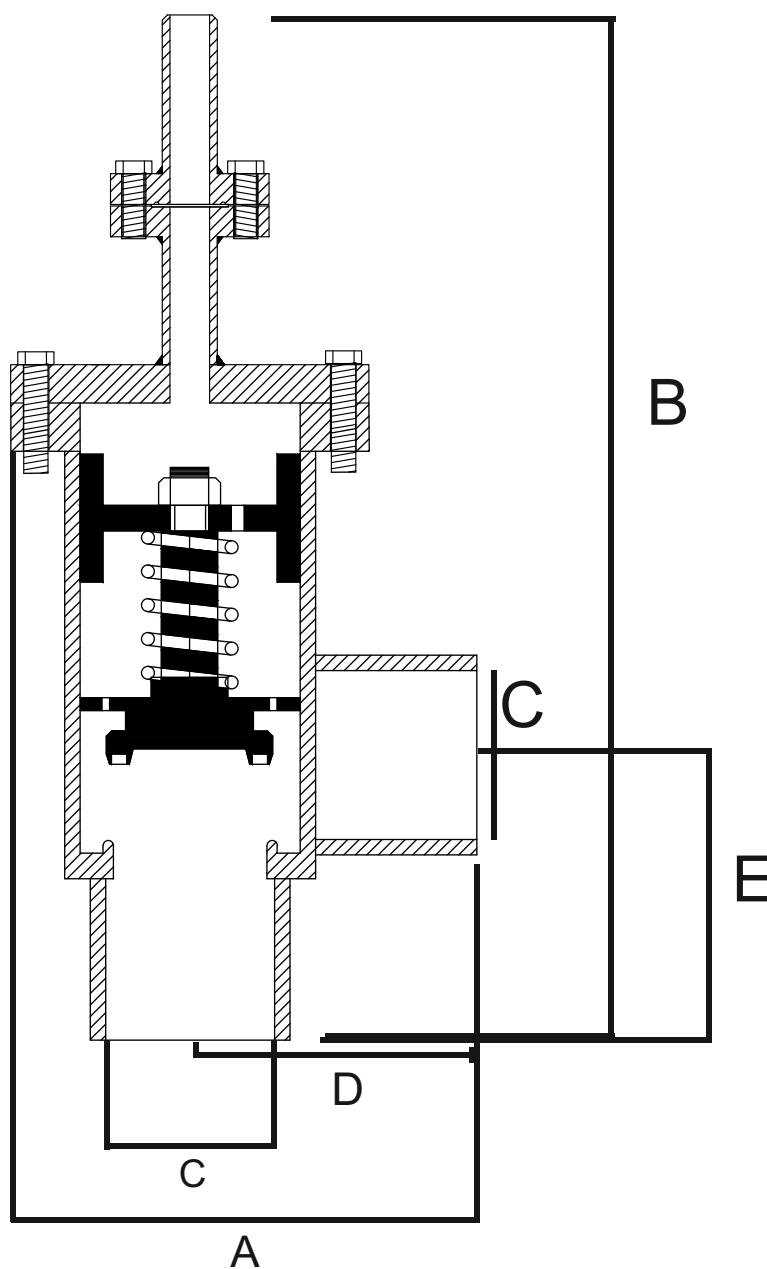


Medidas Orificio de Descarga (9)

Modelo de Válvula	Medida orificio (mm)
VS- 1 ½" N.A.	2
VS- 2" N.A.	2
VS- 2 ½" N.A.	2.5
VS- 3" N.A.	2.5
VS- 4" N.A.	3
VS- 5" N.A.	4

Nº	Pieza	Material	Norma
1	Tapa	Acero	SAE 1010
2	Pistón de fundición	Fundición gris	SAE120/IA HJ0233
3	Resorte	Acero	SAE 1070
4	Platillo	Acero	SAE 1010
5	Asiento	PTFE (teflón)	
6	Cuerpo	Tubo acero s/costura	ASTM A-53
7	Pistón	Acero	SAE 1212
8	O´ring	Cloropopeno	
9	Orificio de Descarga		
10	Conexión Bridada	Acero - Tubo s/Costura	SAE 1010 ASTM A-53
11	Junta	Fibra libre de asbesto	

Dimensiones



Modelo	A	B	C	D	E
VS-1 ½" N.A.	182	388	1 ½"	114	108
VS-2" N.A.	182	388	2"	117	112
VS-2 ½" N.A.	235	461	2 ½"	148	129
VS-3" N.A.	235	461	3"	144	144
VS-4" N.A.	287	535	4"	161	152
VS-5" N.A.	347	635	5"	202	192